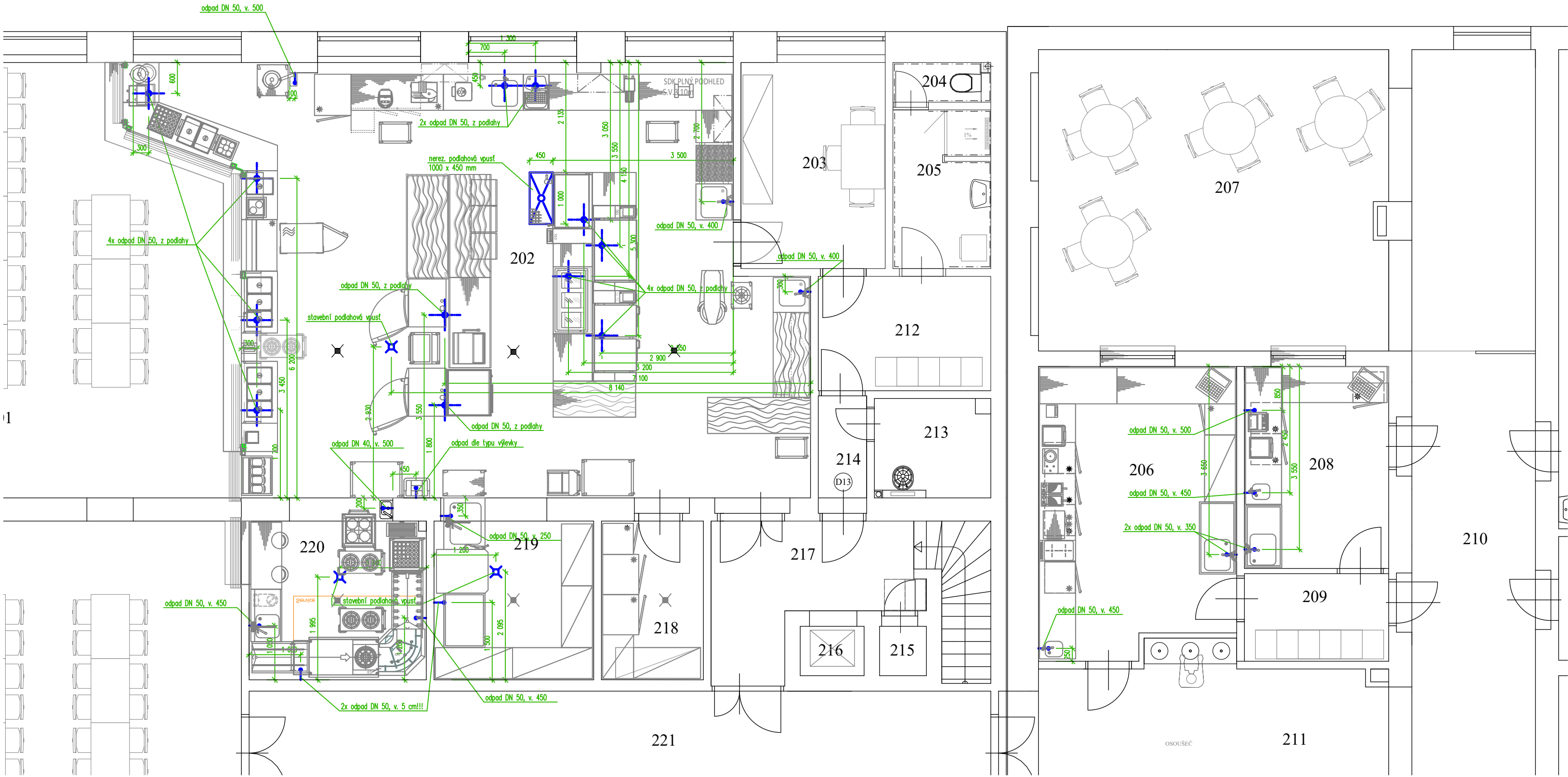
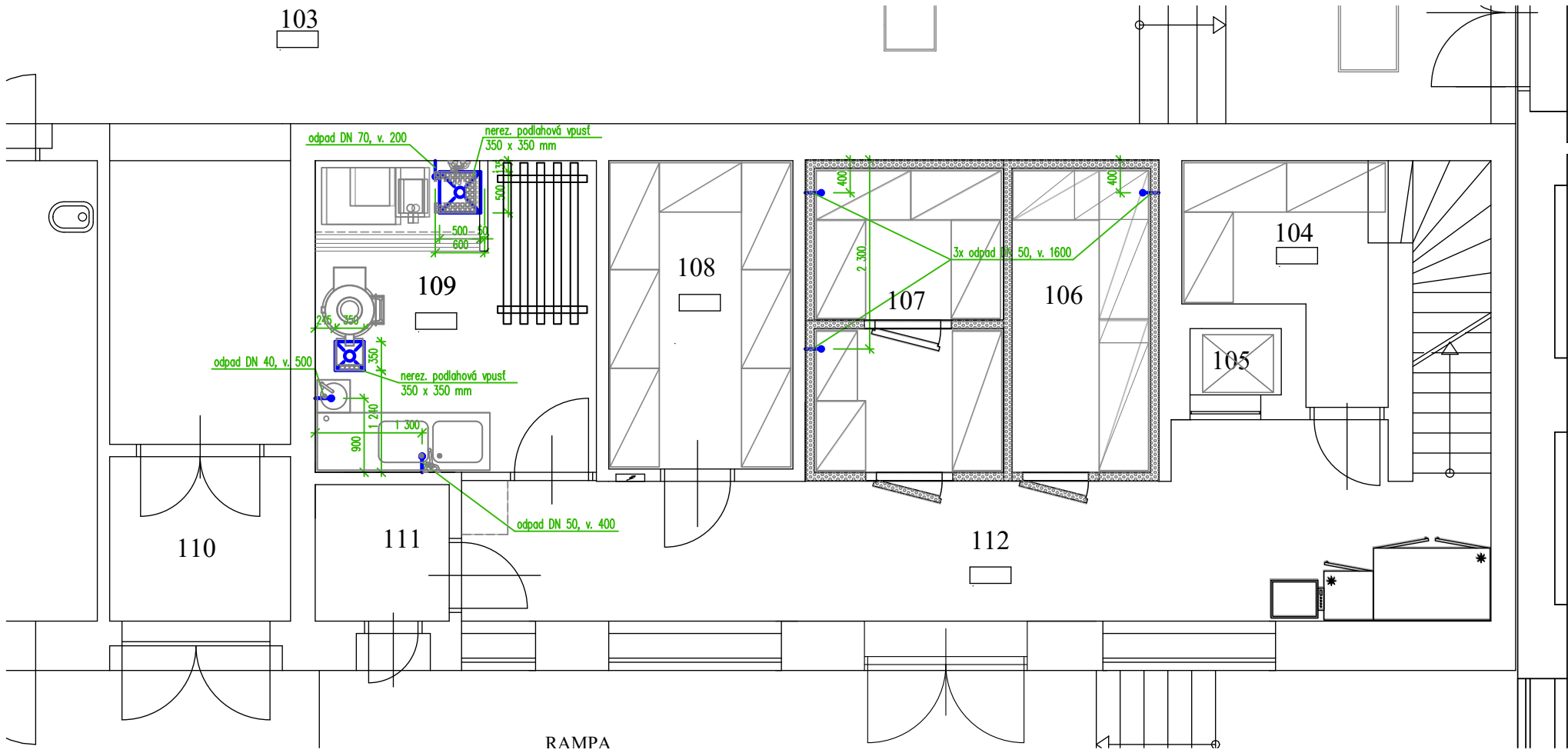


2. NP



1. NP



- Poznámka:**
- odpady od umývadel budou řešeny v rámci stavební části
  - odpady z provozů mytí stolního nádobí, mytí provozního nádobí, přípravy masa a vřelky z kuchyně budou napojeny do kanalizace přes odlučovač tuku (pokud odlučovač provozovatel kanalizace popř. KHS vyžadují)
  - odpady z provozu bar nesmí být napojeny přes odlučovač tuku

ZODP.PROJEKTANT	PROJEKTANT	KRESLIL	KONTROLOVAL	Filip Marek projektová činnost ve výstavbě Brněnská 326/34, Žďár nad Sázavou IČO 72464372	
Filip Marek	Ing.Karel Pilar	Ing.Karel Pilar	Ing.Karel Pilar	Ing. Karel Pilar - mobil.702 221 505	
<i>F. Marek</i>	<i>Pilar</i>	<i>Pilar</i>	<i>Pilar</i>		
INVESTOR	Kraj Vysočina, Žižkova 1882/57, 586 01 Jihlava				
MÍSTO STAVBY	Bělisko 295 , 592 31 Nové Město na Moravě				
Střední odborná škola Nové Město na Moravě REKONSTRUKCE KUCHYNĚ BĚLIŠKO				FORMÁT	2 A4
				DATUM	9/2024
				ÚČEL	DPS
				MĚŘÍTKO	1:50
D.2.1.1 - TECHNOLOGIE KUCHYNĚ				Č. ZAKÁZKY	25/2024
KANALIZACE				ČÍSLO KOPIE	ČÍSLO VÝKRESU
				04	